

- LEGENDA**
- Recursos Hídricos**
- Domínio Hídrico**
- Letos e Margens dos Cursos de Água
 - Cursos de Água
- Albufeiras de Águas Públicas**
- Albufeiras de Águas Públicas
 - Zona Reservada da Albufeira - 100 metros
 - Zona Terrestre de Proteção da Albufeira - 500 metros
- Captações de Águas Subterrâneas para abastecimento público**
- Captações de Águas Subterrâneas para abastecimento público
- Recursos Geológicos**
- Massas Minerais**
- Pedreira de Benafessim (activa)
 - Pedreira da Terra das Freiras (suspenso)
- Áreas de Recuperação Ambiental**
- Recuperação ambiental com constrangimentos
 - Recuperação ambiental por realizar
- Recursos Agrícolas e Florestais**
- Aproveitamentos Hidroagrícolas**
- Área Beneficiada do Aproveitamento Hidroagrícola dos Minutos e da Freixeira
 - Áreas Beneficiadas susceptíveis de Exclusão
- Infraestruturas do Aproveitamento Hidroagrícola**
- Conduitas
 - Rede de Rega
 - Estação Elevatória
- Reserva Agrícola Nacional**
- Reserva Agrícola Nacional
- Recursos Ecológicos**
- Reserva Ecológica Nacional**
- Reserva Ecológica Nacional
- Rede Natura 2000 | Lista Nacional de Sítios**
- SIC Monfuredo (PTCON0031); SIC Cabreira (PTCON0033)
- Património**
- Imóveis Classificados e Em Vias de Classificação**
- Monumento Nacional
 - Monumento de Interesse Público
 - Imóvel de Interesse Público
 - SIP - Sítio de Interesse Público
 - Em vias de classificação (Homologado como IIP)
- Zonas de Proteção ao Património**
- Zona Especial de Proteção
 - Zona Geral de Proteção
 - Zona Non Aedificandi
- Infraestruturas**
- Infraestruturas de Drenagem de Águas Residuais**
- Estação de Tratamento de Águas Residuais
 - Estação Elevatória de Águas Residuais
 - Rede de Drenagem de Águas Residuais
- Infraestruturas de Abastecimento de Água**
- Estação de Tratamento de Água
 - Estação Elevatória de Água ou Reservatório
 - Rede de Abastecimento de Água
- Infraestruturas de produção, transporte e distribuição de energia elétrica**
- Rede Nacional de Transporte de Electricidade**
- Linhas de Muito Alta Tensão (150 kV)
 - Linhas de Muito Alta Tensão - Prevista (400 kV)
- Rede Nacional de Distribuição de Electricidade**
- Linhas de Alta Tensão (50kV) e de Média Tensão (15kV e 30kV)
- Infraestrutura de Transformação de Energia**
- Infraestrutura de Transformação de Energia
- Rede Ferroviária**
- Rede Ferroviária
- Rede Rodoviária Nacional, Estradas Regionais e Estradas Nacionais Desclassificadas**
- Itinerário Principal
 - Itinerário Complementar Previsto (IC10 Assegurado pelo corredor da
 - Estrada Nacional sob a Jurisdição das IP, SA
 - Estrada Regional sob a Jurisdição das IP, SA
 - EN Desclassificada sob a Jurisdição das IP, SA
 - Zonas de Serviço non aedificandi da Rede Rodoviária Nacional, Estradas Regionais e Estradas Nacionais Desclassificadas
- Rede Rodoviária Municipal**
- Estrada Municipal
 - Estrada Municipal - EMMN
 - Caminho Municipal
 - Outros Caminhos
- Rede Geodésica Nacional**
- Vertices Geodésicos
 - Estação da ReNEP
- Aglomerados**
- Agglomerados Urbanos
 - Agglomerados Rurais
- Carta Base**
- Limites Administrativos - caop 2018 (DGT, 2018)**
- Limite do Concelho de Montemor-o-Novo
 - Limite de Freguesia
 - Limite dos Concelhos Limítrofes
- Hidrografia**
- Planos de Água
- Referências Topográficas**
- Curva de Nivel Mestra
 - Curva de Nivel Secundária

correção material
Plano Diretor Municipal
MONTEMOR O NOVO

MONTEMOR O NOVO Câmara Municipal

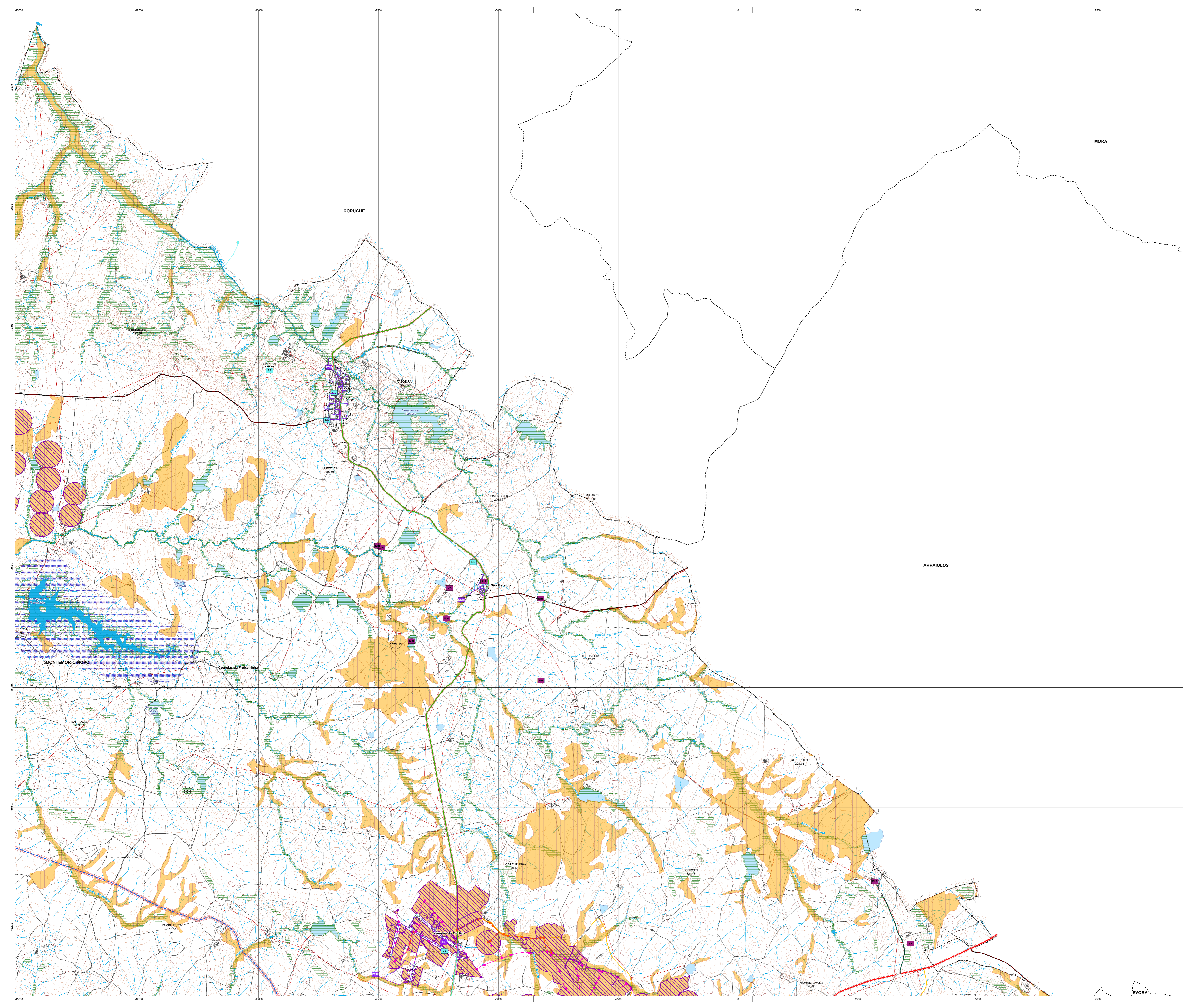
Título da Carta:
Condicionantes Gerais

1.3.1 a

9/2022

Carta Base: 1:25 000

Escala: 1:25 000



LEGENDA

Recursos Hídricos

Domínio Hídrico

- Letos e Margens dos Cursos de Água
- Cursos de Água

Albufeiras de Águas Públicas

- Albufeiras de Águas Públicas
- Zona Reservada da Albufeira - 100 metros
- Zona Terrestre de Proteção da Albufeira - 500 metros

Captações de Águas Subterrâneas para abastecimento público

- Captações de Águas Subterrâneas para abastecimento público

Recursos Geológicos

Massas Minerais

- Pedreira de Benafessim (activa)
- Pedreira da Terra das Freiras (suspenso)

Áreas de Recuperação Ambiental

- Recuperação ambiental com constrangimentos
- Recuperação ambiental por realizar

Recursos Agrícolas e Florestais

Aproveitamentos Hidroagrícolas

- Área Beneficiada do Aproveitamento Hidroagrícola dos Minutos e da Freixeirinha
- Áreas Beneficiadas susceptíveis de Exclusão

Infraestruturas do Aproveitamento Hidroagrícola

- Conduitas
- Rede de Rega
- Estação Elevatória

Reserva Agrícola Nacional

- Reserva Agrícola Nacional

Recursos Ecológicos

Reserva Ecológica Nacional

- Reserva Ecológica Nacional

Rede Natura 2000 | Lista Nacional de Sítios

- SIC Monfurado (PTCON0031); SIC Cabreira (PTCON0033)

Património

Imóveis Classificados e Em Vias de Classificação

- Monumento Nacional
- Monumento de Interesse Público
- Imóvel de Interesse Público
- SIP - Sítio de Interesse Público
- Em vias de classificação (Homologado como IIP)

Zonas de Proteção ao Património

- Zona Especial de Proteção
- Zona Geral de Proteção
- Zona Non Aedificandi

Infraestruturas

Infraestruturas de Drenagem de Águas Residuais

- Estação de Tratamento de Águas Residuais
- Estação Elevatória de Águas Residuais
- Rede de Drenagem de Águas Residuais

Infraestruturas de Abastecimento de Água

- Estação de Tratamento de Água
- Estação Elevatória de Água ou Reservatório
- Rede de Abastecimento de Água

Infraestruturas de produção, transporte e distribuição de energia elétrica

Rede Nacional de Transporte de Eletricidade

- Linhas de Muito Alta Tensão (150 kV)
- Linhas de Muito Alta Tensão - Prevista (400 kV)

Rede Nacional de Distribuição de Eletricidade

- Linhas de Alta Tensão (60kV) e de Média Tensão (15kV e 30kV)

Infraestrutura de Transformação de Energia

- Infraestrutura de Transformação de Energia

Rede Ferroviária

- Rede Ferroviária

Rede Rodoviária Nacional, Estradas Regionais e Estradas Nacionais Desclassificadas

- Itinerário Principal
- Itinerário Complementar Previsto (IC10 Assegurado pelo corredor da)
- Estrada Nacional sob a Jurisdição das IP, SA
- Estrada Regional sob a Jurisdição das IP, SA
- EN Desclassificada sob a Jurisdição das IP, SA
- Zonas de Serviço non aedificandi da Rede Rodoviária Nacional, Estradas Regionais e Estradas Nacionais Desclassificadas

Rede Rodoviária Municipal

- Estrada Municipal
- Estrada Municipal - EMN
- Caminho Municipal
- Outros Caminhos

Rede Geodésica Nacional

- Vértices Geodésicos
- Estação da ReNEP

Aglomerados

- Aglomerados Urbanos
- Aglomerados Rurais

Carta Base

Limites Administrativos - caop 2018 (DGT, 2018)

- Limite do Concelho de Montemor-o-Novo
- Limite de Freguesia
- Limite dos Concelhos Limitrofes

Hidrografia

- Planos de Água

Referências Topográficas

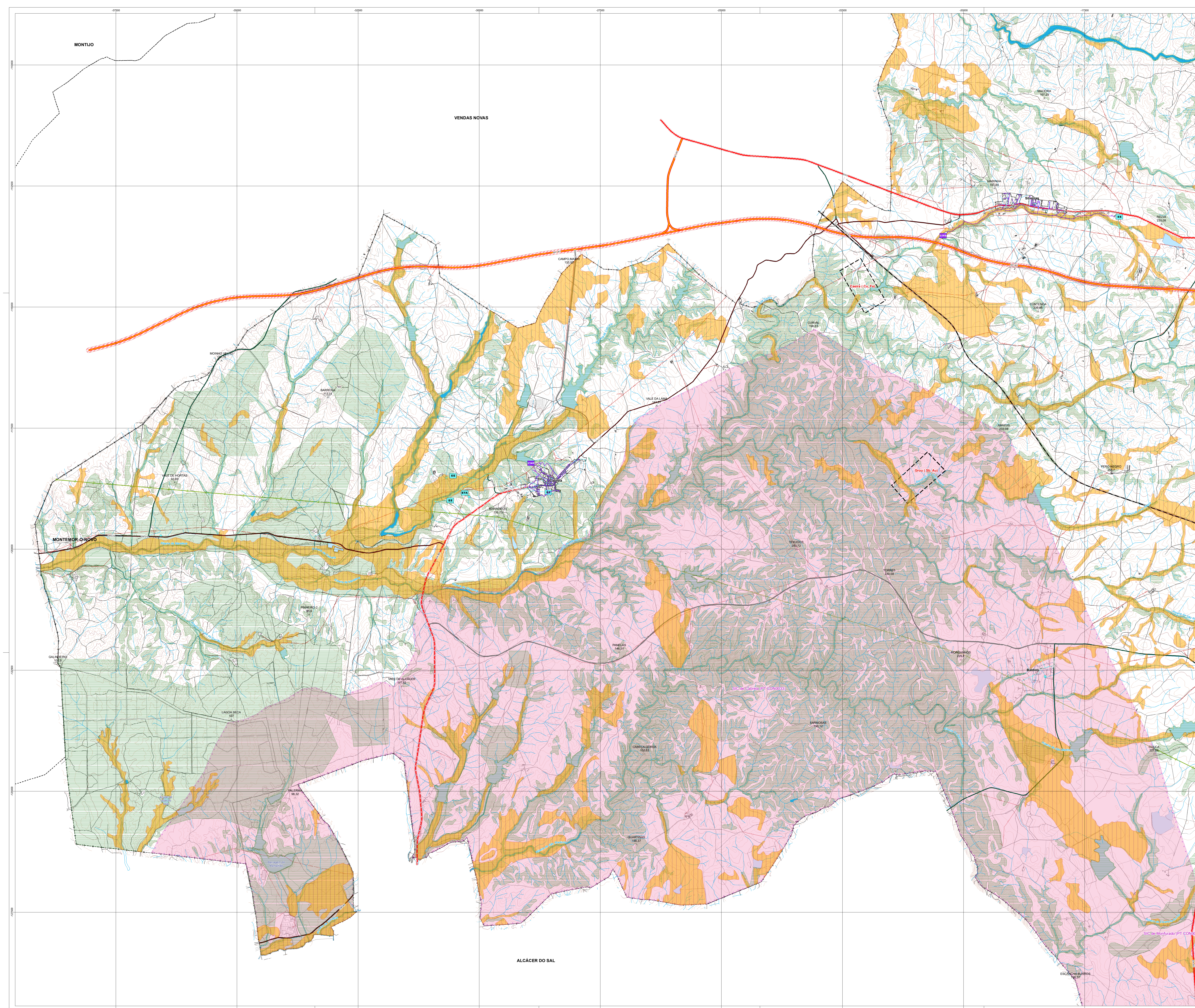
- Curva de Nivel Meastra
- Curva de Nivel Secundária

Fonte: Carta Geométrica (C18) e Topográfica (DGT) 2018; DGT, 2018; www.inec.pt; DGT; Cartografia 1:10000

Título da Carta: **Condicionantes Gerais**

Edição: 1:25 000
 Data: 9/2022
1.3.1 b

Cartografia de Referência para actualização da Carta Base: 1:10 000 (2014/15)
 Base de Referência Geográfica: Sistema de Referência Geográfica 2014
 Sistema de Referência Geográfica: EPSG: 4615 - Datum: Portugal 2014
 Sistema de Referência Geográfica: EPSG: 4615 - Datum: Portugal 2014
 Sistema de Referência Geográfica: EPSG: 4615 - Datum: Portugal 2014
 Sistema de Referência Geográfica: EPSG: 4615 - Datum: Portugal 2014
 Sistema de Referência Geográfica: EPSG: 4615 - Datum: Portugal 2014



- LEGENDA**
- Recursos Hídricos**
- Domínio Hídrico**
- Letos e Margens dos Cursos de Água
 - Cursos de Água
- Albufeiras de Águas Públicas**
- Albufeiras de Águas Públicas
 - Zona Reservada da Albufeira - 100 metros
 - Zona Terrestre de Proteção da Albufeira - 500 metros
- Captações de Águas Subterrâneas para abastecimento público**
- Captações de Águas Subterrâneas para abastecimento público
- Recursos Geológicos**
- Massas Minerais**
- Pedreira de Benafessim (activa)
 - Pedreira da Terra das Freiras (suspensa)
- Áreas de Recuperação Ambiental**
- Recuperação ambiental com constrangimentos
 - Recuperação ambiental por realizar
- Recursos Agrícolas e Florestais**
- Aproveitamentos Hidroagrícolas**
- Área Beneficiada do Aproveitamento Hidroagrícola dos Minutos e da Freixeira
 - Áreas Beneficiadas susceptíveis de Exclusão
- Infraestruturas do Aproveitamento Hidroagrícola**
- Conduitas
 - Rede de Rega
 - Estação Elevatória
- Reserva Agrícola Nacional**
- Reserva Agrícola Nacional
- Recursos Ecológicos**
- Reserva Ecológica Nacional**
- Reserva Ecológica Nacional
- Rede Natura 2000 | Lista Nacional de Sítios**
- SIC Montemor (PTCON0031); SIC Cabreira (PTCON0033)
- Património**
- Imóveis Classificados e Em Vias de Classificação**
- Monumento Nacional
 - Monumento de Interesse Público
 - Imóvel de Interesse Público
 - SIP - Sítio de Interesse Público
 - Em vias de classificação (Homologado como IIP)
- Zonas de Proteção ao Património**
- Zona Especial de Proteção
 - Zona Geral de Proteção
 - Zona Non Aedificandi
- Infraestruturas**
- Infraestruturas de Drenagem de Águas Residuais**
- Estação de Tratamento de Águas Residuais
 - Estação Elevatória de Águas Residuais
 - Rede de Drenagem de Águas Residuais
- Infraestruturas de Abastecimento de Água**
- Estação de Tratamento de Água
 - Estação Elevatória de Água ou Reservatório
 - Rede de Abastecimento de Água
- Infraestruturas de produção, transporte e distribuição de energia elétrica**
- Rede Nacional de Transporte de Electricidade**
- Linhas de Muito Alta Tensão (150 kV)
 - Linhas de Muito Alta Tensão - Prevista (400 kV)
- Rede Nacional de Distribuição de Electricidade**
- Linhas de Alta Tensão (60kV) e de Média Tensão (15kV e 30kV)
- Infraestrutura de Transformação de Energia**
- Infraestrutura de Transformação de Energia
- Rede Ferroviária**
- Rede Ferroviária
- Rede Rodoviária Nacional, Estradas Regionais e Estradas Nacionais Desclassificadas**
- Itinerário Principal
 - Itinerário Complementar Previsto (IC10 Assegurado pelo corredor da
 - Estrada Nacional sob a Jurisdição das IP, SA
 - Estrada Regional sob a Jurisdição das IP, SA
 - EN Desclassificada sob a Jurisdição das IP, SA
 - EN Desclassificada sob a Jurisdição das IP, SA
 - Zonas de Serviço non aedificandi da Rede Rodoviária Nacional, Estradas Regionais e Estradas Nacionais Desclassificadas
- Rede Rodoviária Municipal**
- Estrada Municipal
 - Estrada Municipal - EMN
 - Caminho Municipal
 - Outros Caminhos
- Rede Geodésica Nacional**
- Vertices Geodésicos
 - Estação da RENEP
- Aglomerados**
- Aglomerados Urbanos
 - Aglomerados Rurais
- Carta Base**
- Limites Administrativos - caop 2018 (DGT, 2018)**
- Limite do Concelho de Montemor-o-Novo
 - Limite de Freguesia
 - Limite dos Concelhos Limítrofes
- Hidrografia**
- Planos de Água
- Referências Topográficas**
- Curva de Nivel Meastra
 - Curva de Nivel Secundária

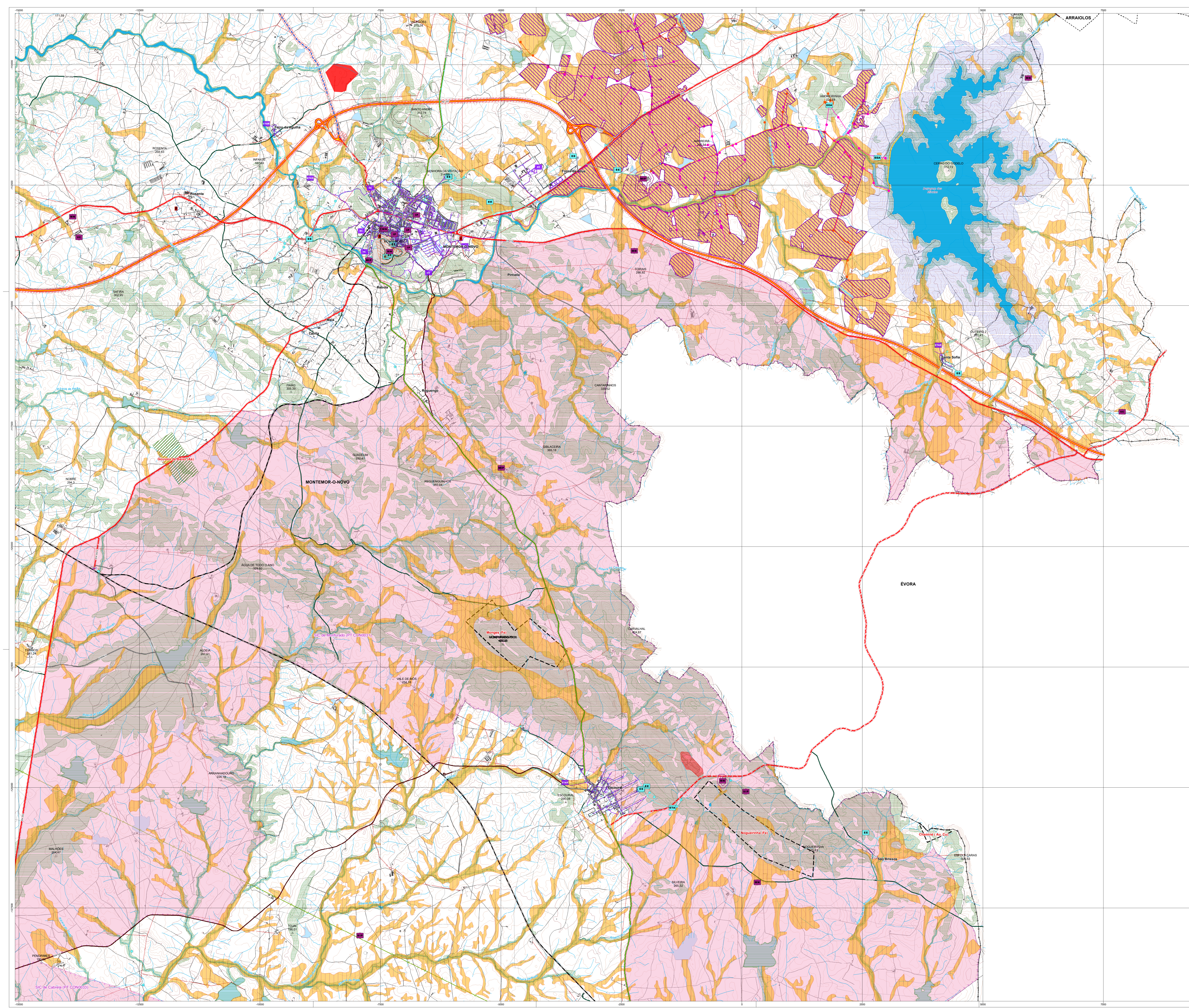
Título da Carta: **Condicionantes Gerais**

Escala: 1:25 000

Data: 9/2022

I.3.1 c

Fonte: Carta Geográfica (Carta de Montemor-o-Novo) 2018; DGT, 2018; www.dgt.pt; CNP; Cartografia 1:0000



- ### LEGENDA
- Recursos Hídricos**
 - Domínio Hídrico**
 - Letos e Margens dos Cursos de Água
 - Cursos de Água
 - Albufeiras de Águas Públicas**
 - Albufeiras de Águas Públicas
 - Zona Reservada da Albufeira - 100 metros
 - Zona Terrestre de Proteção da Albufeira - 500 metros
 - Captações de Águas Subterrâneas para abastecimento público**
 - Captações de Águas Subterrâneas para abastecimento público
 - Recursos Geológicos**
 - Massas Minerais**
 - Pedreira de Benafessim (activa)
 - Pedreira da Terra das Freiras (suspensa)
 - Áreas de Recuperação Ambiental**
 - Recuperação ambiental com constrangimentos
 - Recuperação ambiental por realizar
 - Recursos Agrícolas e Florestais**
 - Aproveitamentos Hidroagrícolas**
 - Área Beneficiada do Aproveitamento Hidroagrícola dos Minutos e da Freixeira
 - Áreas Beneficiadas susceptíveis de Exclusão
 - Infraestruturas do Aproveitamento Hidroagrícola**
 - Condutas
 - Rede de Rega
 - Estação Elevatória
 - Reserva Agrícola Nacional**
 - Reserva Agrícola Nacional
 - Recursos Ecológicos**
 - Reserva Ecológica Nacional**
 - Reserva Ecológica Nacional
 - Rede Natura 2000 | Lista Nacional de Sítios**
 - SIC Monturado (PTCON0031); SIC Cabreira (PTCON0033)
 - Património**
 - Imóveis Classificados e Em Vias de Classificação**
 - Monumento Nacional
 - Monumento de Interesse Público
 - Imóvel de Interesse Público
 - SIP - Sítio de Interesse Público
 - Em vias de classificação (Homologado como IIP)
 - Zonas de Proteção ao Património**
 - Zona Especial de Proteção
 - Zona Geral de Proteção
 - Zona Non Aedificandi
 - Infraestruturas**
 - Infraestruturas de Drenagem de Águas Residuais**
 - Estação de Tratamento de Águas Residuais
 - Estação Elevatória de Águas Residuais
 - Rede de Drenagem de Águas Residuais
 - Infraestruturas de Abastecimento de Água**
 - Estação de Tratamento de Água
 - Estação Elevatória de Água ou Reservatório
 - Rede de Abastecimento de Água
 - Infraestruturas de produção, transporte e distribuição de energia elétrica**
 - Rede Nacional de Transporte de Eletricidade**
 - Linhas de Muito Alta Tensão (150 kV)
 - Linhas de Muito Alta Tensão - Prevista (400 kV)
 - Rede Nacional de Distribuição de Eletricidade**
 - Linhas de Alta Tensão (50kV) e de Média Tensão (15kV e 30kV)
 - Infraestrutura de Transformação de Energia**
 - Infraestrutura de Transformação de Energia
 - Rede Ferroviária**
 - Rede Ferroviária
 - Rede Rodoviária Nacional, Estradas Regionais e Estradas Nacionais Desclassificadas**
 - Itinerário Principal
 - Itinerário Complementar Previsto (IC10 Assegurado pelo corredor da
 - Estrada Nacional sob a Jurisdição das IP, SA
 - Estrada Regional sob a Jurisdição das IP, SA
 - EN Desclassificada sob a Jurisdição das IP, SA
 - Zonas de Serviço non aedificandi da Rede Rodoviária Nacional, Estradas Regionais e Estradas Nacionais Desclassificadas
 - Rede Rodoviária Municipal**
 - Estrada Municipal
 - Estrada Municipal - EMMN
 - Caminho Municipal
 - Outros Caminhos
 - Rede Geodésica Nacional**
 - Vertices Geodésicos
 - Estação da ReNEP
 - Aglomerados**
 - Aglomerados Urbanos
 - Aglomerados Rurais
 - Carta Base**
 - Limites Administrativos - caop 2018 (DGT, 2018)**
 - Limite do Concelho de Montemor-o-Novo
 - Limite de Freguesia
 - Limite dos Concelhos Limitrofes
 - Hidrografia**
 - Planos de Água
 - Referências Topográficas**
 - Curva de Nivel Métrica
 - Curva de Nivel Secundária

correção material
MONTEMOR O NOVO

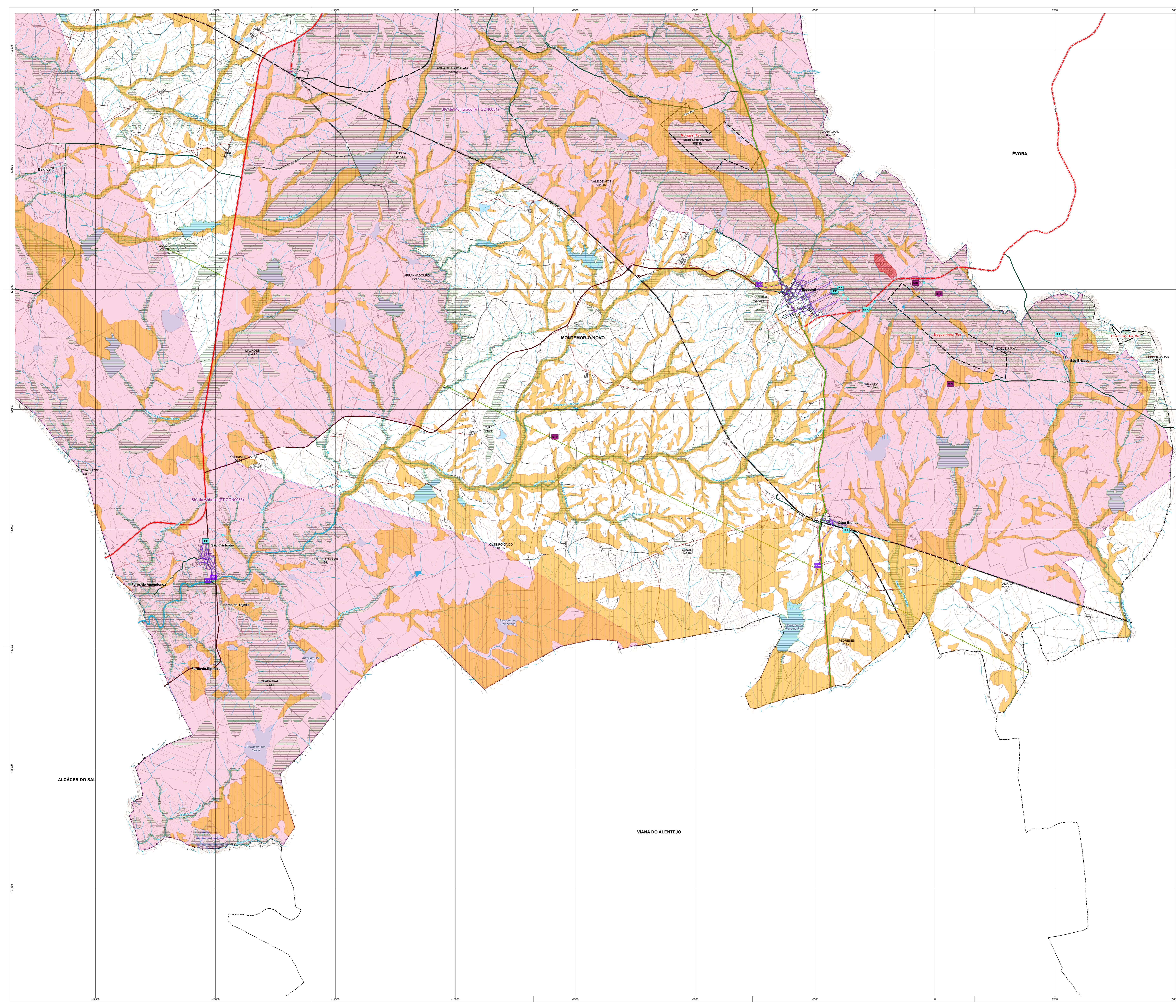
Tab. da Carta
Condicionantes Gerais

1.3.1 d

9/2022

Carta Base
Carta Base: 1:50 000 (DGT, 2018)
Estrada Nacional sob a Jurisdição das IP, SA
Estrada Regional sob a Jurisdição das IP, SA
EN Desclassificada sob a Jurisdição das IP, SA
Zonas de Serviço non aedificandi da Rede Rodoviária Nacional, Estradas Regionais e Estradas Nacionais Desclassificadas

Fonte: Carta Base: 1:50 000 (DGT, 2018); Correção Material, CMN, 2022; Cartografia: 1:50 000



LEGENDA

Recursos Hídricos

Domínio Hídrico

- Letitos e Margens dos Cursos de Água
- Cursos de Água

Albufeiras de Águas Públicas

- Albufeiras de Águas Públicas
- Zona Reservada da Albufeira - 100 metros
- Zona Terrestre de Proteção da Albufeira - 500 metros

Captações de Águas Subterrâneas para abastecimento público

- Captações de Águas Subterrâneas para abastecimento público

Recursos Geológicos

Massas Minerais

- Pedreira de Benafessim (activa)
- Pedreira da Terra das Freiras (suspensa)

Áreas de Recuperação Ambiental

- Recuperação ambiental com constrangimentos
- Recuperação ambiental por realizar

Recursos Agrícolas e Florestais

Aproveitamentos Hidroagrícolas

- Área Beneficiada do Aproveitamento Hidroagrícola dos Minutos e da Freixeirinha
- Áreas Beneficiadas susceptíveis de Exclusão

Infraestruturas do Aproveitamento Hidroagrícola

- Conduitas
- Rede de Rega

Estação Elevatória

Reserva Agrícola Nacional

- Reserva Agrícola Nacional

Recursos Ecológicos

- Reserva Ecológica Nacional
- Reserva Ecológica Nacional
- Rede Natura 2000 | Lista Nacional de Sítios
- SIC Monturado (PTCON0031); SIC Cabreira (PTCON0033)

Património

Imóveis Classificados e Em Vias de Classificação

- Monumento Nacional
- Monumento de Interesse Público
- Imóvel de Interesse Público
- SIP - Sítio de Interesse Público
- Em vias de classificação (Homologado como IIP)

Zonas de Proteção ao Património

- Zona Especial de Proteção
- Zona Geral de Proteção
- Zona Non Aedificandi

Infraestruturas

Infraestruturas de Drenagem de Águas Residuais

- Estação de Tratamento de Águas Residuais
- Estação Elevatória de Águas Residuais
- Rede de Drenagem de Águas Residuais

Infraestruturas de Abastecimento de Água

- Estação de Tratamento de Água
- Estação Elevatória de Água ou Reservatório
- Rede de Abastecimento de Água

Infraestruturas de produção, transporte e distribuição de energia elétrica

Rede Nacional de Transporte de Electricidade

- Linhas de Muito Alta Tensão (150 kV)
- Linhas de Muito Alta Tensão - Previsão (400 kV)

Rede Nacional de Distribuição de Electricidade

- Linhas de Alta Tensão (60kV) e de Média Tensão (15kV e 30kV)

Infraestrutura de Transformação de Energia

- Infraestrutura de Transformação de Energia

Rede Ferroviária

- Rede Ferroviária

Rede Rodoviária Nacional, Estradas Regionais e Estradas Nacionais Desclassificadas

- Itinerário Principal
- Itinerário Complementar Previsão (IC10 Assegurado pelo corredor da
- Estrada Nacional sob a Jurisdição das IP, SA
- Estrada Regional sob a Jurisdição das IP, SA
- EN Desclassificada sob a Jurisdição das IP, SA
- Zonas de Serviço não aedificandi da Rede Rodoviária Nacional, Estradas Regionais e Estradas Nacionais Desclassificadas

Rede Rodoviária Municipal

- Estrada Municipal
- Estrada Municipal - EMN
- Caminho Municipal
- Outros Caminhos

Rede Geodésica Nacional

- Vértices Geodésicos
- Estação da ReNEP

Agglomerados

- Agglomerados Urbanos
- Agglomerados Rurais

Carta Base

Limites Administrativos - caop 2018 (DGT, 2018)

- Limite do Concelho de Montemor-o-Novo
- Limite de Freguesia
- Limite dos Concelhos Limitrofes

Hidrografia

- Planos de Água

Referências Topográficas

- Curva de Nivel Mestra
- Curva de Nivel Secundária

Fonte: Carta Geográfica da Região de Évora 2010, DGT (2018), geol.pt, ONF, Cartografia 1:00000

correção material
Plano Diretor Municipal
MONTEMOR O NOVO

Título da Carta:

Condicionantes Gerais

Cartografia de Referência para elaboração da Carta Base: 1:0000 (DGT/INIA)
Dados do Município (Município de Montemor-o-Novo) 2013
Dados do Município (Município de Montemor-o-Novo) 2013
Dados do Município (Município de Montemor-o-Novo) 2013
Dados do Município (Município de Montemor-o-Novo) 2013
Dados do Município (Município de Montemor-o-Novo) 2013
Dados do Município (Município de Montemor-o-Novo) 2013
Dados do Município (Município de Montemor-o-Novo) 2013
Dados do Município (Município de Montemor-o-Novo) 2013
Dados do Município (Município de Montemor-o-Novo) 2013

1:25 000

0 250 500 1

1.3.1 e

02/2022