

**LEGENDA**

**Classificação e Qualificação do Solo**

**Solo Urbano**

- Solo urbano qualificado em sede de Plano de Urbanização
- Espaços Habitacionais - Tipo 1
- Espaços Habitacionais - Tipo 2
- Espaços de Atividades Económicas
- Espaço de uso especial

**Solo Rústico**

- Espaços Agrícolas
- Espaços Florestais de Produção
- Espaços de Uso Múltiplo Agrícola e Florestal
- Espaços de Exploração de Recursos Geológicos
- Espaços Naturais e Paisagísticos
- Espaços Culturais
- Espaços de Equipamentos e outras Ocupações
- Agglomerados Rurais
- Áreas de Edificação Dispersa

**Áreas com Risco de Inundação**

- Áreas com Risco de Inundação

**Áreas de Intervenção**

- Área de Intervenção de Programa Especial
- Área de Intervenção de Programa Setorial
- Área de Intervenção de Plano Municipal (PU, PP)
- Unidade Operativa de Planeamento e Gestão (U.O.P.G.)

**Estrutura Ecológica Municipal**

- Estrutura Ecológica Municipal
- Áreas Potenciais para a Exploração de Recursos Geológicos

**Património**

- Património
- Moinhos e Escolas do Plano de Centenários

**Infraestruturas de produção, transporte e distribuição de energia elétrica**

- Rede Nacional de Distribuição de Energia Elétrica (RND)
- Rede Nacional de Transporte de Eletricidade (RNT)
- Infraestrutura de Transformação de Energia

**Infraestruturas de Abastecimento de Água**

- Rede de Abastecimento de Água
- Rede de Abastecimento de Água Prevista
- ETA Estação de Tratamento de Água
- EEA Estação Elevatória de Água ou Reservatório
- EEA Estação Elevatória de Água Prevista
- EEA Estação Elevatória de Água ou Reservatório Previsto
- Captação de Águas
- Captação de Águas Prevista

**Proteção a captações de águas subterrâneas para abastecimento público**

- Zona Imediata
- Zona Intermédia
- Zona Alargada

**Infraestruturas de Drenagem de Águas Residuais**

- Rede de Drenagem de Águas Residuais
- Rede de Drenagem de Águas Residuais Prevista
- ETA Estação de Tratamento de Águas Residuais
- ETA Estação Elevatória de Águas Residuais
- ETA Estação de Tratamento de Águas Residuais Prevista
- ETA Estação Elevatória de Águas Residuais Prevista

**Rede Ferroviária**

- Rede Ferroviária

**Rede Rodoviária**

- Vias Estruturantes
- Vias Distribuidoras
- Vias de Acesso Local

**Rede Viária Proposta**

- Rede Viária Proposta
- Vias Locais ou de Acesso Local Propostas
- Nós Rodoviários Propostos a Estudar
- Espaço-Canal de Reserva Viária (Variantes às ER2 e EN4)

**Infraestruturas de Transporte Aéreo**

- Infraestruturas de Transporte Aéreo
- Zonas de Proteção ao Aeródromo da Amendoeira
- Superfície de Aproximação e Descolagem
- Superfície de Transição
- Horizontal Interior
- Cónica

**Carta Base**

**Limites Administrativos - caop 2018 (DGT, 2018)**

- Limites Administrativos - caop 2018 (DGT, 2018)
- Limite de Freguesia
- Limite dos Concelhos Limitrofes

**Referências Topográficas**

- Vértices Geodésicos
- Estação da RENEP
- Curva de Nivel Mestra
- Curva de Nivel Secundária

**Hidrografia**

- Planos de Água
- Linhas de Água

Fonte: Carta Administrativa Oficial de Portugal (caop) 2018; DGT, 2018; Cartografia 1:00000

**correção material**  
Plano Diretor Municipal  
MONTEMOR O NOVO

**MONTEMOR O NOVO** Câmara Municipal

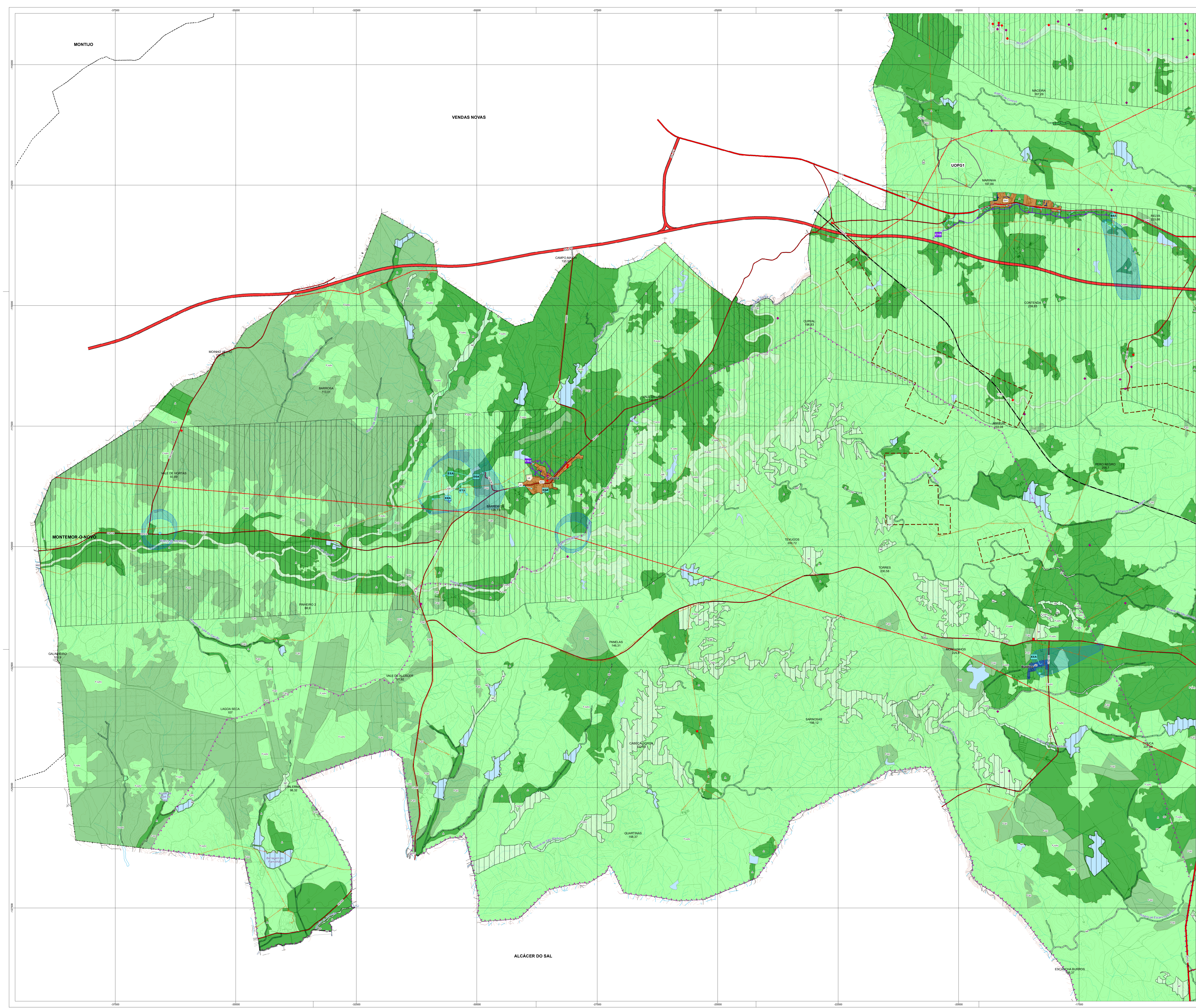
**Planta de Ordenamento**

**I.2.1 b**

09/2022

Cartografia de Referência para elaboração da Carta Base: 1:00000 (DGT/184)  
Carta Base: 1:00000 (DGT/184)  
Escala: 1:25 000





**LEGENDA**

**Classificação e Qualificação do Solo**

**Solo Urbano**

- Solo urbano qualificado em sede de Plano de Urbanização
- Espaços Habitacionais - Tipo 1
- Espaços Habitacionais - Tipo 2
- Espaços de Atividades Económicas
- Espaço de uso especial

**Solo Rústico**

- Espaços Agrícolas
- Espaços Florestais de Produção
- Espaços de Uso Múltiplo Agrícola e Florestal
- Espaços de Exploração de Recursos Geológicos
- Espaços Naturais e Paisagísticos
- Espaços Culturais
- Espaços de Equipamentos e outras Ocupações
- Aglomerados Rurais
- Áreas de Edificação Dispersa

**Áreas com Risco de Inundação**

- Áreas com Risco de Inundação

**Áreas de Intervenção**

- Área de Intervenção de Programa Especial
- Área de Intervenção de Programa Setorial
- Área de Intervenção de Plano Municipal (PU, PP)
- Unidade Operativa de Planeamento e Gestão (U.O.P.G.)

**Estrutura Ecológica Municipal**

- Estrutura Ecológica Municipal

**Áreas Potenciais para a Exploração de Recursos Geológicos**

- Áreas Potenciais para a Exploração de Recursos Geológicos

**Património**

- Património
- Moinhos e Escolas do Plano de Centenários

**Infraestruturas de produção, transporte e distribuição de energia elétrica**

- Rede Nacional de Distribuição de Energia Elétrica (RND)
- Rede Nacional de Transporte de Eletricidade (RNT)
- Infraestrutura de Transformação de Energia

**Infraestruturas de Abastecimento de Água**

- Rede de Abastecimento de Água
- Rede de Abastecimento de Água Prevista
- Estação de Tratamento de Água
- Estação Elevatória de Água ou Reservatório
- Estação Elevatória de Água Prevista
- Estação Elevatória de Água ou Reservatório Previsto
- Captação de Águas
- Captação de Águas Prevista

**Proteção a captações de águas subterrâneas para abastecimento público**

- Zona Inmediata
- Zona Intermédia
- Zona Alargada

**Infraestruturas de Drenagem de Águas Residuais**

- Rede de Drenagem de Águas Residuais
- Rede de Drenagem de Águas Residuais Prevista
- Estação de Tratamento de Águas Residuais
- Estação Elevatória de Águas Residuais
- Estação de Tratamento de Águas Residuais Prevista
- Estação Elevatória de Águas Residuais Prevista

**Rede Ferroviária**

- Rede Ferroviária

**Rede Rodoviária**

- Vias Estruturantes
- Vias Distribuidoras
- Vias de Acesso Local

**Rede Viária Proposta**

- Rede Viária Proposta
- Vias Locais ou de Acesso Local Propostas
- Nós Rodoviários Propostos a Estudar
- Espaço-Canal de Reserva Viária (Variantes às ER2 e EN4)

**Infraestruturas de Transporte Aéreo**

- Infraestruturas de Transporte Aéreo

**Zonas de Proteção ao Aeródromo da Amendoeira**

- Superfície de Aproximação e Descolagem
- Superfície de Transição
- Horizontal Interior
- Cónica

**Carta Base**

**Limites Administrativos - caop 2018 (DGT, 2018)**

- Limites Administrativos - caop 2018 (DGT, 2018)
- Limite de Freguesia
- Limite dos Concelhos Limitrofes

**Referências Topográficas**

- Vértices Geodésicos
- Estação da RENEP
- Curva de Nivel Mestra
- Curva de Nivel Secundária

**Hidrografia**

- Planos de Água
- Linhas de Água

Fonte: Carta Administrativa Oficial de Portugal (caop) 2018; DGT, 2018; Cartografia 1:10000

correcção material  
Plano Diretor Municipal  
MONTEMOR O NOVO

MONTEMOR O NOVO Câmara Municipal

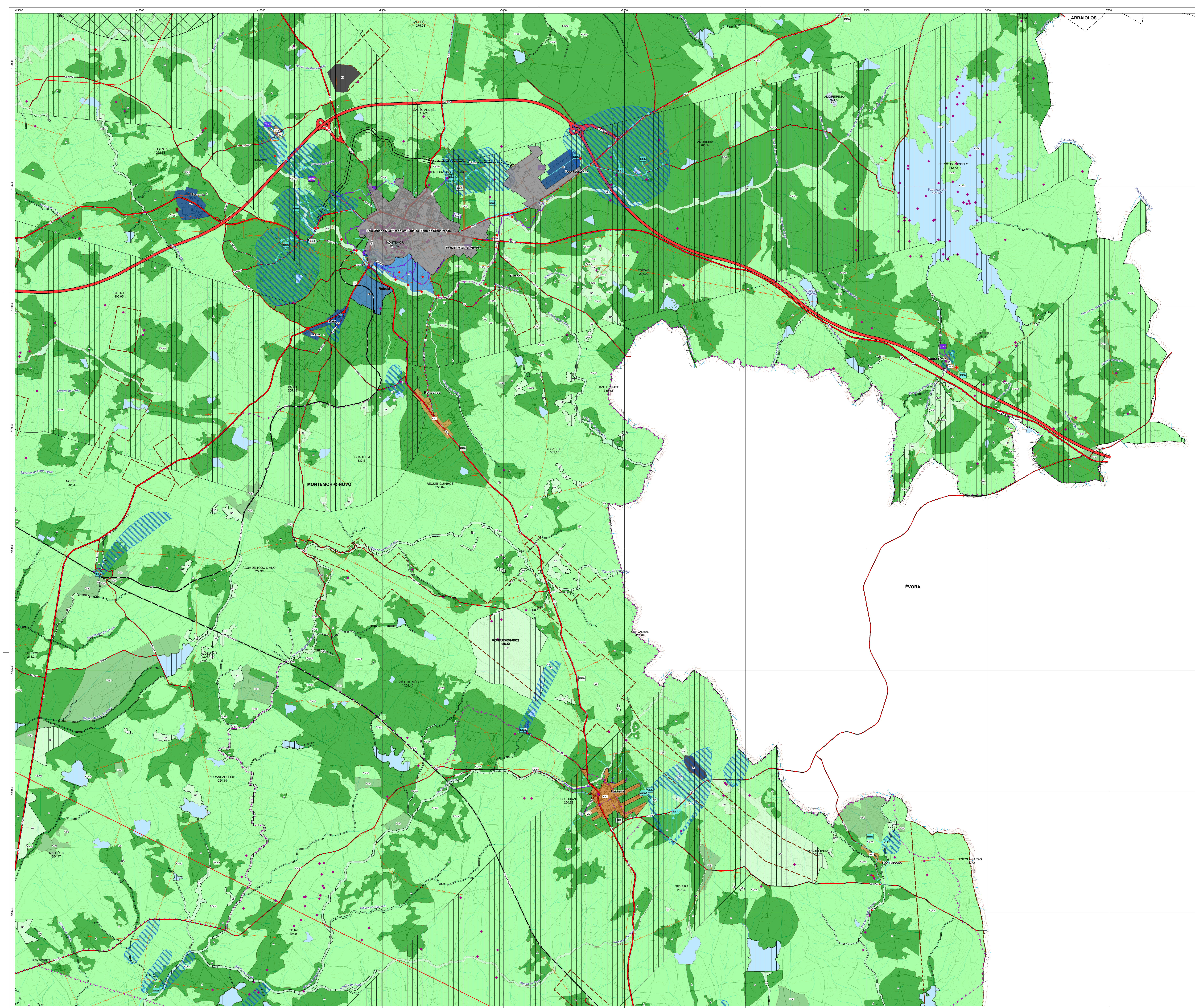
Planta de Ordenamento

I.2.1 c

09/2022

1:25 000





- LEGENDA**
- Classificação e Qualificação do Solo**
- Solo Urbano**
- Solo urbano qualificado em sede de Plano de Urbanização
  - Espaços Habitacionais - Tipo 1
  - Espaços Habitacionais - Tipo 2
  - Espaços de Atividades Económicas
  - Espaço de uso especial
- Solo Rústico**
- Espaços Agrícolas
  - Espaços Florestais de Produção
  - Espaços de Uso Múltiplo Agrícola e Florestal
  - Espaços de Exploração de Recursos Geológicos
  - Espaços Naturais e Paisagísticos
  - Espaços Culturais
  - Espaços de Equipamentos e outras Ocupações
  - Aglomerados Rurais
  - Áreas de Edificação Dispersa
- Áreas com Risco de Inundação**
- Áreas com Risco de Inundação
- Áreas de Intervenção**
- Área de Intervenção de Programa Especial
  - Área de Intervenção de Programa Setorial
  - Área de Intervenção de Plano Municipal (P.U. PP)
  - Unidade Operativa de Planeamento e Gestão (U.O.P.G.)
- Estrutura Ecológica Municipal**
- Estrutura Ecológica Municipal
  - Áreas Potenciais para a Exploração de Recursos Geológicos
- Património**
- Património
  - Moinhos e Escolas do Plano de Centenários
- Infraestruturas de produção, transporte e distribuição de energia elétrica**
- Rede Nacional de Distribuição de Energia Elétrica (RND)
  - Rede Nacional de Transporte de Eletricidade (RNT)
  - Infraestrutura de Transformação de Energia
- Infraestruturas de Abastecimento de Água**
- Rede de Abastecimento de Água
  - Rede de Abastecimento de Água Prevista
  - ETA Estação de Tratamento de Água
  - ETA Estação Elevatória de Água ou Reservatório
  - ETA Estação Elevatória de Água Prevista
  - ETA Estação Elevatória de Água ou Reservatório Previsto
  - Captação de Águas
  - Captação de Águas Prevista
- Proteção a captações de águas subterrâneas para abastecimento público**
- Zona Imediata
  - Zona Intermédia
  - Zona Alargada
- Infraestruturas de Drenagem de Águas Residuais**
- Rede de Drenagem de Águas Residuais
  - Rede de Drenagem de Águas Residuais Prevista
  - ETA Estação de Tratamento de Águas Residuais
  - ETA Estação Elevatória de Águas Residuais
  - ETA Estação de Tratamento de Águas Residuais Prevista
  - ETA Estação Elevatória de Águas Residuais Prevista
- Rede Ferroviária**
- Rede Ferroviária
- Rede Rodoviária**
- Vias Estruturantes
  - Vias Distribuidoras
  - Vias de Acesso Local
- Rede Viária Proposta**
- Rede Viária Proposta
  - Vias Locais ou de Acesso Local Propostas
  - Nós Rodoviários Propostos a Estudar
  - Espaço-Canal de Reserva Viária (Variantes às ER2 e EN4)
- Infraestruturas de Transporte Aéreo**
- Infraestruturas de Transporte Aéreo
  - Zonas de Proteção ao Aeródromo da Amendoeira
  - Superfície de Aproximação e Descolagem
  - Superfície de Transição
  - Horizontal Interior
  - Cónica
- Carta Base**
- Limites Administrativos - caop 2018 (DGT, 2018)**
- Limites Administrativos - caop 2018 (DGT, 2018)
  - Limite de Freguesia
  - Limite dos Concelhos Limitrofes
- Referências Topográficas**
- Vértices Geodésicos
  - Estação da RENEP
  - Curva de Nível Mestra
  - Curva de Nível Secundária
- Hidrografia**
- Planos de Água
  - Linhas de Água

Fonte: Carta Administrativa Oficial de Portugal (2016); DGT, 2018; Cartografia 1:00000

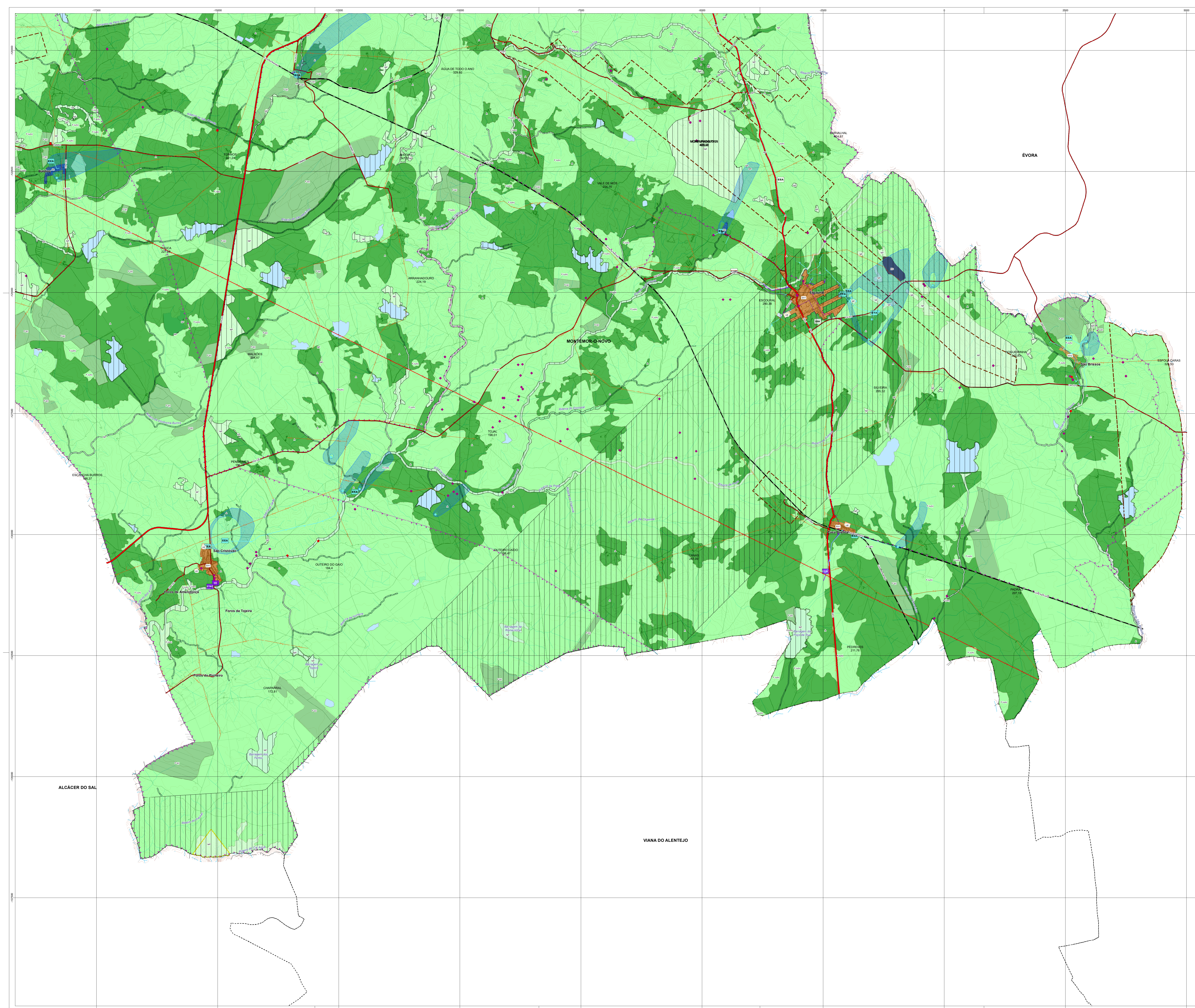
**Planta de Ordenamento**

**1.2.1 d**

09/2022

1:25 000





- LEGENDA**
- Classificação e Qualificação do Solo**
- Solo Urbano**
- Solo urbano qualificado em sede de Plano de Urbanização
  - Espaços Habitacionais - Tipo 1
  - Espaços Habitacionais - Tipo 2
  - Espaços de Atividades Económicas
  - Espaço de uso especial
- Solo Rústico**
- Espaços Agrícolas
  - Espaços Florestais de Produção
  - Espaços de Uso Múltiplo Agrícola e Florestal
  - Espaços de Exploração de Recursos Geológicos
  - Espaços Naturais e Paisagísticos
  - Espaços Culturais
  - Espaços de Equipamentos e outras Ocupações
  - Aglomerados Rurais
  - Áreas de Edificação Dispersa
- Áreas com Risco de Inundação**
- Áreas com Risco de Inundação
- Áreas de Intervenção**
- Área de Intervenção de Programa Especial
  - Área de Intervenção de Programa Setorial
  - Área de Intervenção de Plano Municipal (PU, PP)
  - Unidade Operativa de Planeamento e Gestão (U.O.P.G.)
- Estrutura Ecológica Municipal**
- Estrutura Ecológica Municipal
- Áreas Potenciais para a Exploração de Recursos Geológicos**
- Áreas Potenciais para a Exploração de Recursos Geológicos
- Património**
- Património
  - Moinhos e Escolas do Plano de Centenários
- Infraestruturas de produção, transporte e distribuição de energia elétrica**
- Rede Nacional de Distribuição de Energia Elétrica (RND)
  - Rede Nacional de Transporte de Electricidade (RNT)
  - Infraestrutura de Transformação de Energia
- Infraestruturas de Abastecimento de Água**
- Rede de Abastecimento de Água
  - Rede de Abastecimento de Água Prevista
  - Estação de Tratamento de Água
  - Estação Elevatória de Água ou Reservatório
  - Estação Elevatória de Água Prevista
  - Estação Elevatória de Água ou Reservatório Previsto
  - Captação de Águas
  - Captação de Águas Prevista
- Proteção e captações de águas subterrâneas para abastecimento público**
- Zona Imediata
  - Zona Intermediária
  - Zona Alargada
- Infraestruturas de Drenagem de Águas Residuais**
- Rede de Drenagem de Águas Residuais
  - Rede de Drenagem de Águas Residuais Prevista
  - Estação de Tratamento de Águas Residuais
  - Estação Elevatória de Águas Residuais
  - Estação de Tratamento de Águas Residuais Prevista
  - Estação Elevatória de Águas Residuais Prevista
- Rede Ferroviária**
- Rede Ferroviária
- Rede Rodoviária**
- Vias Estruturantes
  - Vias Distribuidoras
  - Vias de Acesso Local
- Rede Viária Proposta**
- Rede Viária Proposta
  - Vias Locais ou de Acesso Local Propostas
  - Nós Rodoviários Propostos a Estudar
  - Espaço-Canal de Reserva Viária (Variantes às ER2 e EN4)
- Infraestruturas de Transporte Aéreo**
- Infraestruturas de Transporte Aéreo
  - Zonas de Proteção ao Aeródromo da Amendoeira
  - Superfície de Aproximação e Descolagem
  - Superfície de Transição
  - Horizontal Interior
  - Cónica
- Carta Base**
- Limites Administrativos - caop 2018 (DGT, 2018)**
- Limites Administrativos - caop 2018 (DGT, 2018)
  - Limite de Freguesia
  - Limite dos Concelhos Limitrofes
- Referências Topográficas**
- Vértices Geodésicos
  - Estação da RENEP
  - Curva de Nível Mestra
  - Curva de Nível Secundária
- Hidrografia**
- Planos de Água
  - Linhas de Água

Fonte: Carta Administrativa Oficial de Portugal (caop) 2018; DGT, 2018; Cartografia 1:10000

**correção material**  
Plano Diretor Municipal  
MONTEMOR O NOVO

**MONTEMOR O NOVO** Câmara Municipal

**Planta de Ordenamento**

**I.2.1 o**

09/2022

1:25 000

0 0,5 1 1,5 2 Km